

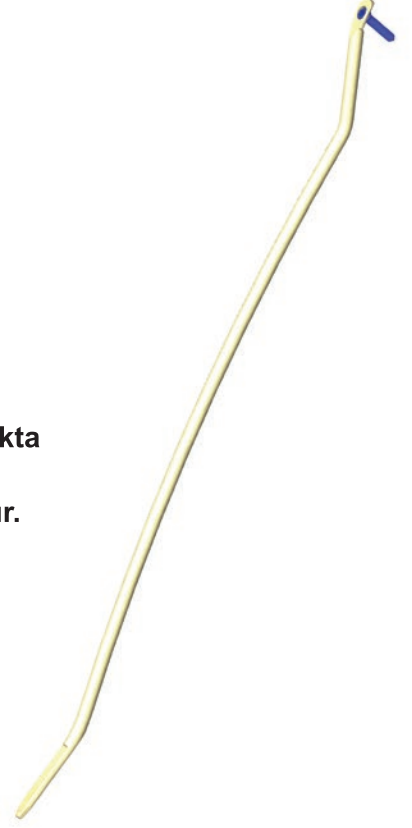
RİN



Radius İntamedüler
Elastik Anatomik Kilitli Çivi

RİN

- Solid
- Yuvarlak
- Unreamed (Oymasız)
- Konik uçlu
- Titanyum esnekliği ve biyo-uyumluluğu (TEN)
- Proksimal 3 cm lik kısım 10 derece anterior açılı ve dikdörtgenimsi
- Gövde kısım 3, 3.5, 4 mm çaplarda, 18, 19, 20, 21, 22, 23, 25 cm uzunlukta
- Distal 3 cm lik kısım öne 15 derece açılmalı, distal uç ta Ø 2.7 mm kilit vida için 1 adet 17 derece açılı distal kilitleme vida deliği mevcuttur.
- Gövde kısım parabol şeklinde (1cm R)
- Sağ ve sol radiusta aynı çivi kullanılır.
- Distal ve proksimal kilitleme için Skopi veya Kılavuz (Gayd) kullanımı gerekmez.
- Yeni, ergonomik ve basit çakma-kilitleme sistemine sahiptir. Çıkarma için özel set gerekmez.



Kullanımı (Endikasyonları):

Radius proksimal eklem yüzün 2 cm distalinden, distal radio-ulnar eklem proximaline kadar bölgenin;

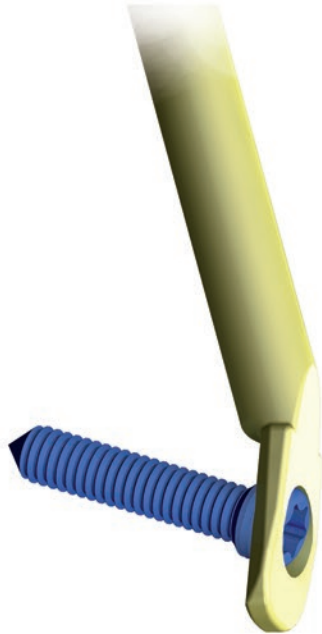
- Tüm Radius kırıklarında
- Kötü kaynama veya kaynama yokluğu durumlarında (Malunion ve pseudoartrozlarında)
- Galeazzi kırıklı çıkıklarında
- Colles kırıklarında (Radio-ulnar ve radio-carpal eklemi ilgilendirmeyen tek kırık çizgili distal metafiz kırıklarında)
- Kısaltma Osteotomilerinde
- Tümör rezeksiyonlarında kullanılabilir.

Diğer çivilere üstünlük sağlayabilecek farklılıkları:

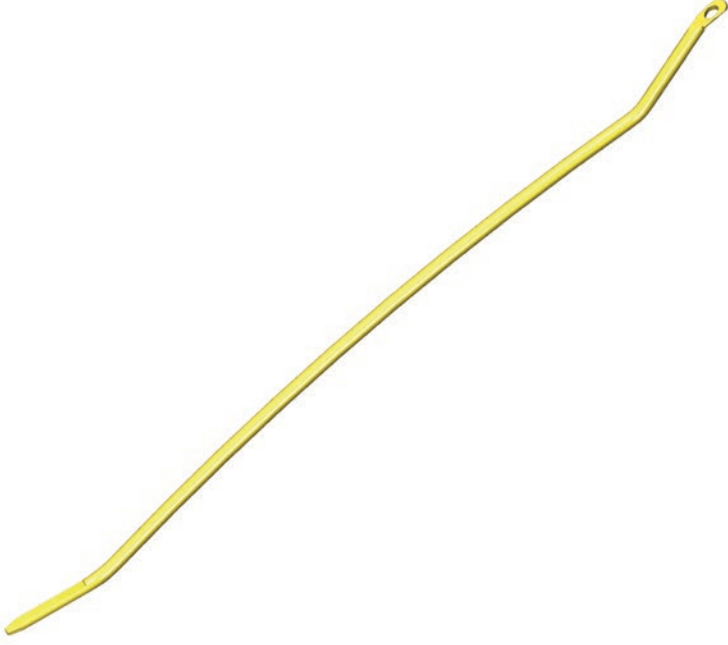
- Proksimal kilitleme : Çivi Proksimal tasarımı sayesinde kendiliğinden rotasyonel stabilite sağlar. (İstenirse Poller Screw veya Set screw ile stabilite artırılabilir)



- Distal Kilitleme: Çivinin distal kısmında var olan 17 derece prox-voler açılı oblik delik sayesinde bir adet Ø 2.7 mm vida ile İnterlocking kilitleme yapılır.
- Kilit vidalar 2.7mm çaplı ve 18, 19, 20, 21, 22, 23, 25 mm olmak üzere 7 farklı boyda olup yerleştirilmeleri için Skopi veya Klavuz (Gayd) kullanımı gerekmez.



Radius İntramedullar Elastik Anatomik Kilitli Çivi



KOD (Ti)	İMLANT	
80620180300	Radius İntramedullar Lock Elast. Nail Ti	3X180 mm
80620190300	Radius İntramedullar Lock Elast. Nail Ti	3X190 mm
80620200300	Radius İntramedullar Lock Elast. Nail Ti	3X200 mm
80620210300	Radius İntramedullar Lock Elast. Nail Ti	3X210 mm
80620220300	Radius İntramedullar Lock Elast. Nail Ti	3X220 mm
80620230300	Radius İntramedullar Lock Elast. Nail Ti	3X230 mm
80620180350	Radius İntramedullar Lock Elast. Nail Ti	3.5X180 mm
80620190350	Radius İntramedullar Lock Elast. Nail Ti	3.5X190 mm
80620200350	Radius İntramedullar Lock Elast. Nail Ti	3.5X200 mm
80620210350	Radius İntramedullar Lock Elast. Nail Ti	3.5X210 mm
80620220350	Radius İntramedullar Lock Elast. Nail Ti	3.5X220 mm
80620230350	Radius İntramedullar Lock Elast. Nail Ti	3.5X230 mm
80620180400	Radius İntramedullar Lock Elast. Nail Ti	4X180 mm
80620190400	Radius İntramedullar Lock Elast. Nail Ti	4X190 mm
80620200400	Radius İntramedullar Lock Elast. Nail Ti	4X200 mm
80620210400	Radius İntramedullar Lock Elast. Nail Ti	4X210 mm
80620220400	Radius İntramedullar Lock Elast. Nail Ti	4X220 mm
80620230400	Radius İntramedullar Lock Elast. Nail Ti	4X230 mm
80620250400	Radius İntramedullar Lock Elast. Nail Ti	4X250 mm

Lock Cortex Screw Conical Head SelfT Ti (Konik Başlı Kilitli Korteks Vida)

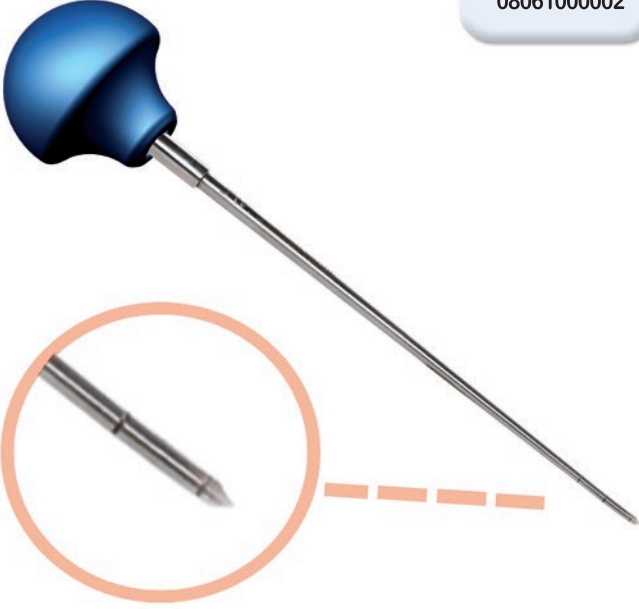


KOD (Ti)	İMLANT	
20127160927	Lock. Cortex Screw Conical Head SelfT Ti	2.7X16 mm
20127180927	Lock. Cortex Screw Conical Head SelfT Ti	2.7X18 mm
20127200927	Lock. Cortex Screw Conical Head SelfT Ti	2.7X20 mm
20127220927	Lock. Cortex Screw Conical Head SelfT Ti	2.7X22 mm
20127240927	Lock. Cortex Screw Conical Head SelfT Ti	2.7X24 mm
20127260927	Lock. Cortex Screw Conical Head SelfT Ti	2.7X26 mm
20127280927	Lock. Cortex Screw Conical Head SelfT Ti	2.7X28 mm
20127300927	Lock. Cortex Screw Conical Head SelfT Ti	2.7X30 mm

Enstrümanlar

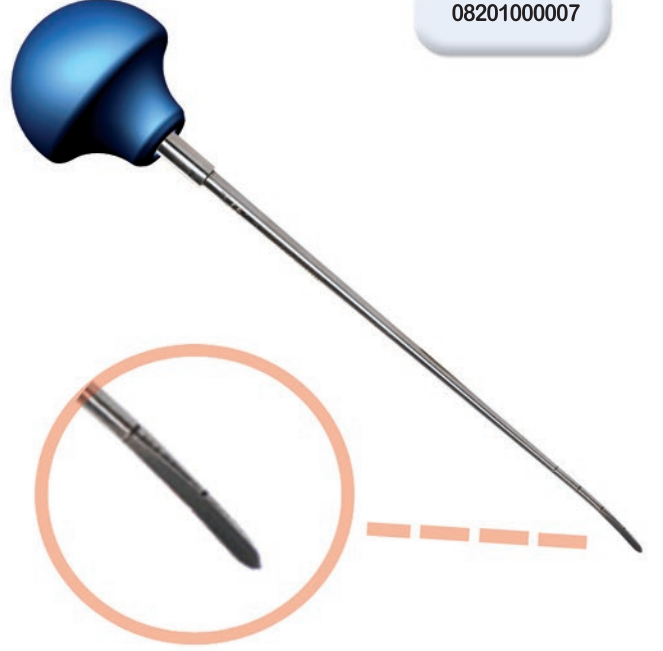
Awl

0806100002



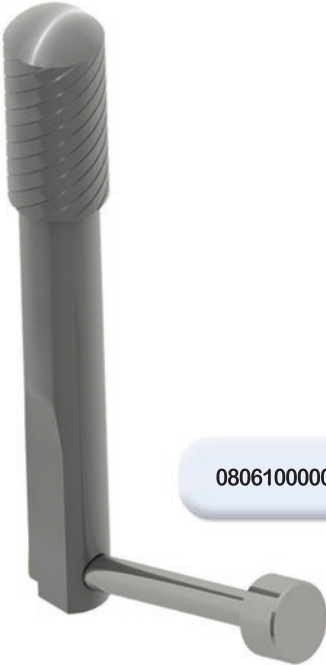
Eğri Awl

0820100007



RİN Tutucu & İtici

0806100001



0806100003

RİN Son İtici

0806100005

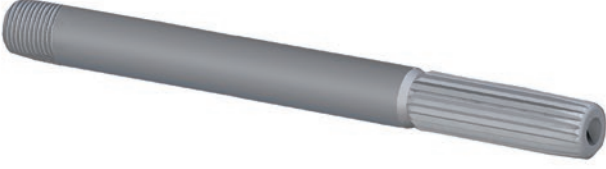


Kirschner Teli Ø 1.5 x 120 mm

23410120150

Drill Klavuzu Ø 2 mm

02005100036



Drill

Ø2.5X130mm 22310130025

Ø2X130mm 22310130020

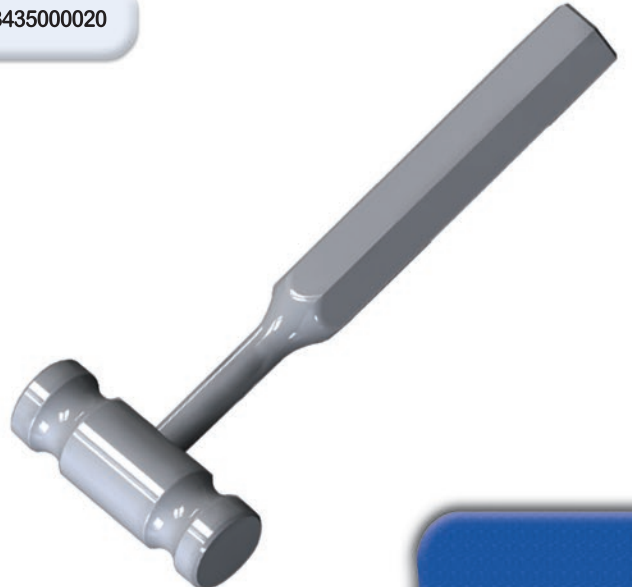


Çekiç

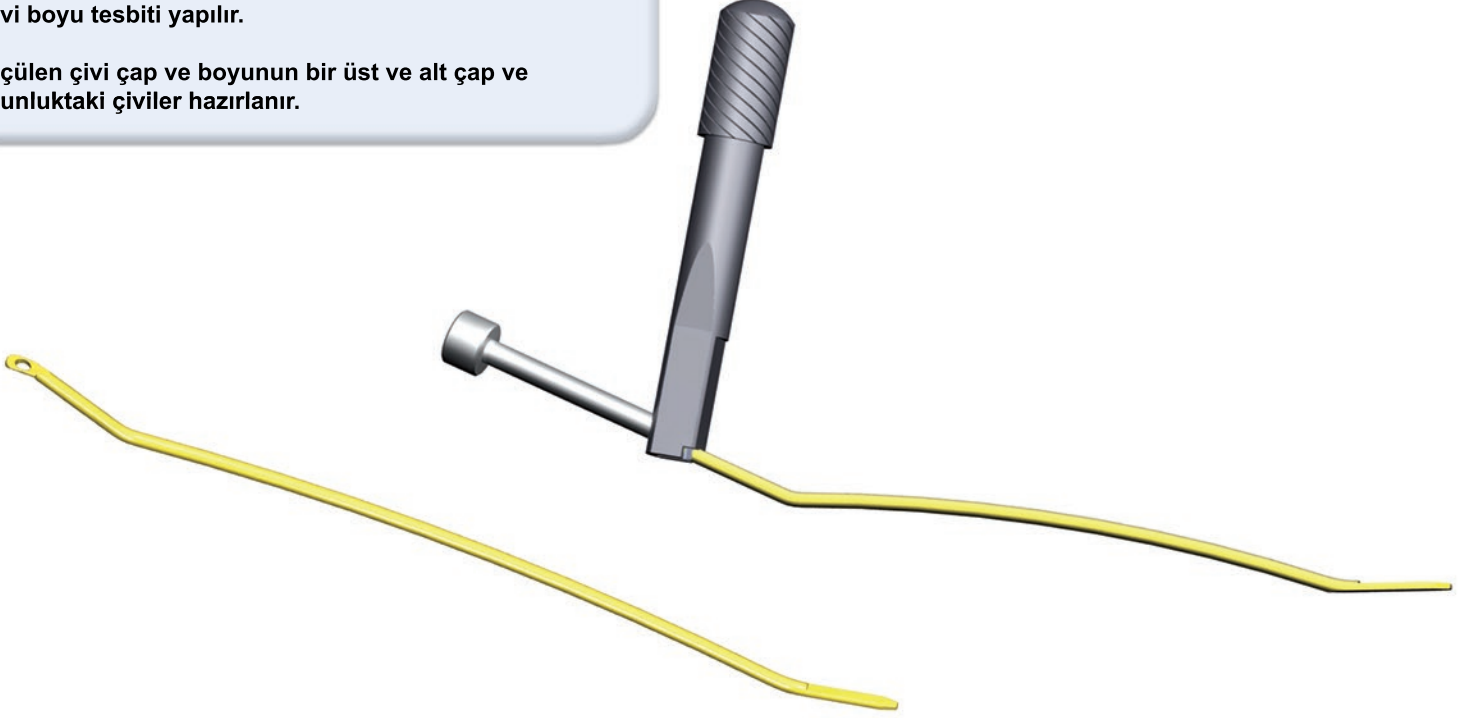
03435000020

Tornavida Hexzalob 2.69 mm

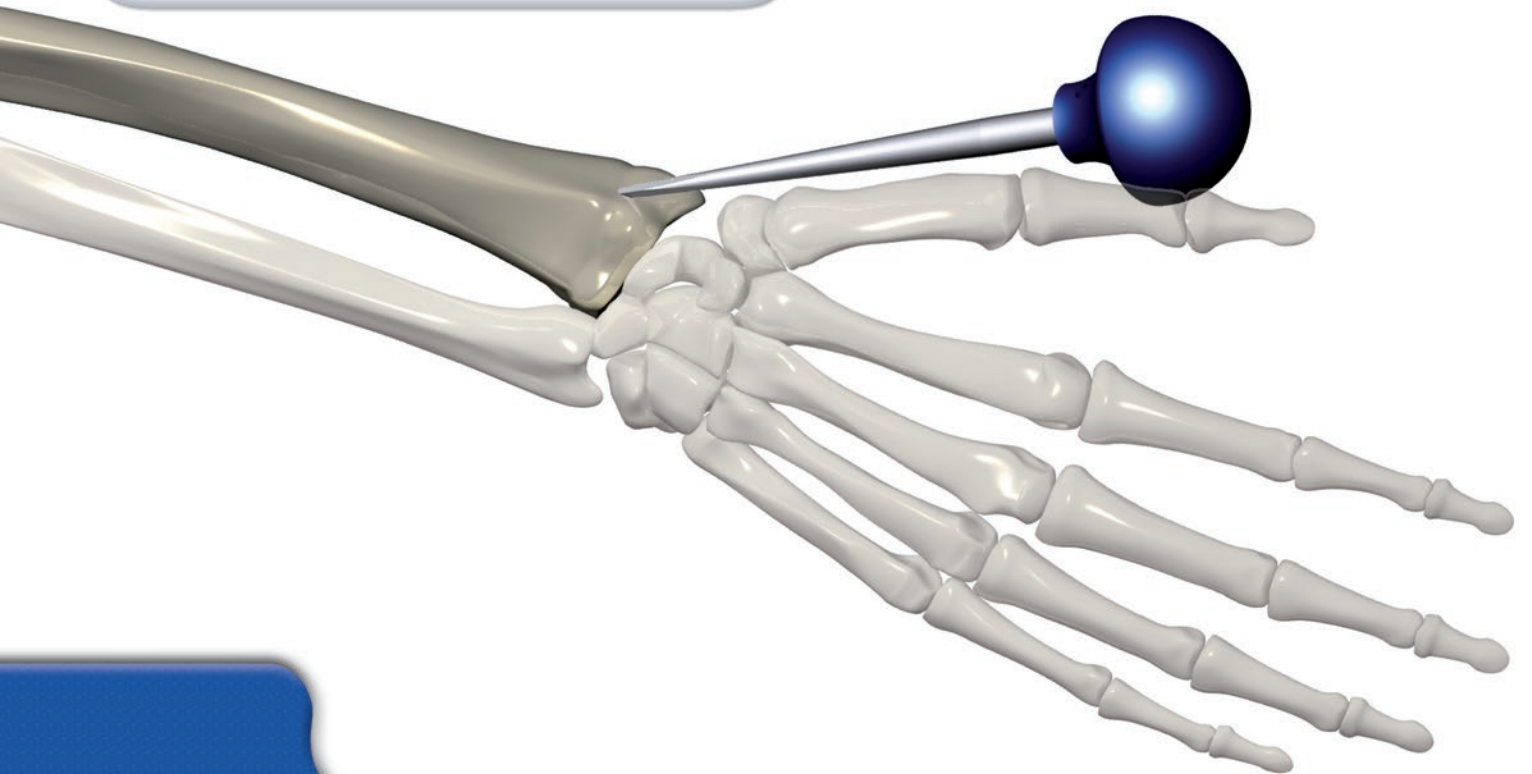
08061000004



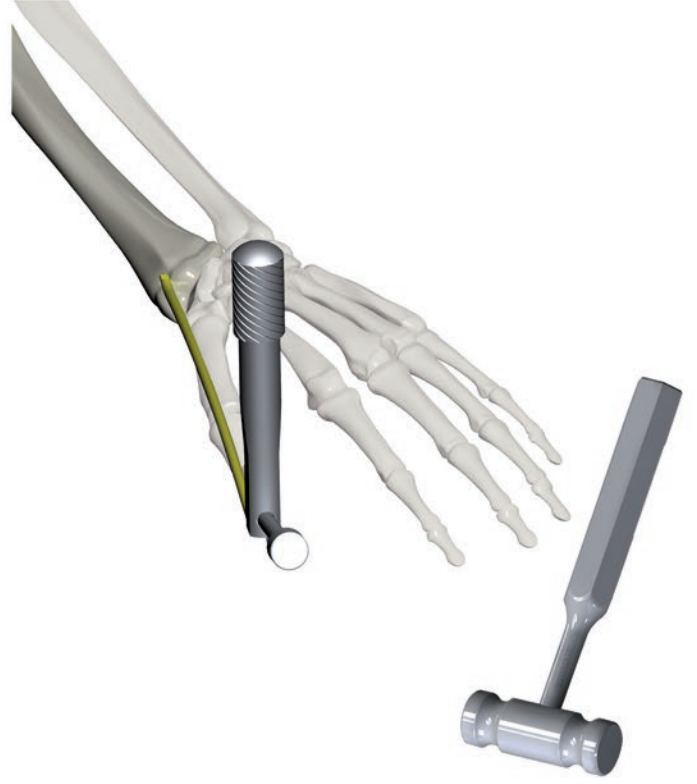
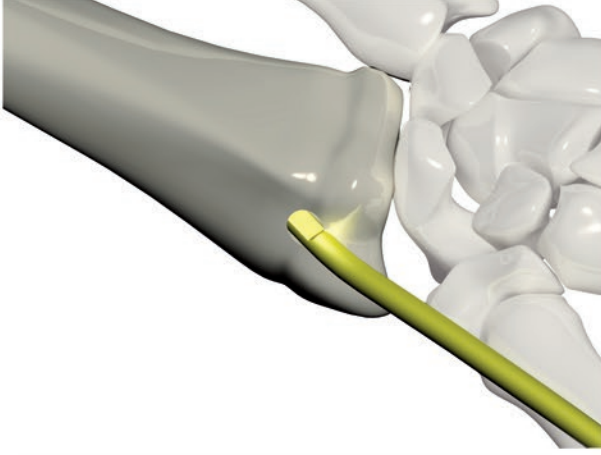
- Ameliyat öncesi sağlam kolun, 1 metre uzaklıktan iki yönlü grafisi alınır.
- En dar medullar bölge çapı ölçülerek çivi çapı, eklem yüzeyleri arası mesafe ölçülüp 3 cm çıkarılarak çivi boyu tesbiti yapılır.
- Ölçülen çivi çap ve boyunun bir üst ve alt çap ve uzunluktaki çiviler hazırlanır.



- Ameliyat için hazırlanılan hastanın elbileği dorsal radialinde proksimale 2 cm insizyon yapılır.
- 1. Tunel veya tercihen 2. Tunel'den delici (Awl) ile metafizden medullaya yönlendirilir (Entry point).



- Açılan giriş deliğinden önceden çivi tutucu ile hazırlanan çivi kısmi rotasyonlarla proksimale doğru ilerletilir.
- Elle redüksiyon sağlanabilmiş ise çivi ilerletilirse proksimal fragmana geçilir. Redüksiyon sağlanamamış ise skopi kontrolü ile yine olmazsa mini insizyonla redüksiyonu takiben çivi mümkün olduğu kadar proksimale gönderilir.
- Gerekir ise set içerisinde bulunan Çekiç kullanılabilir.

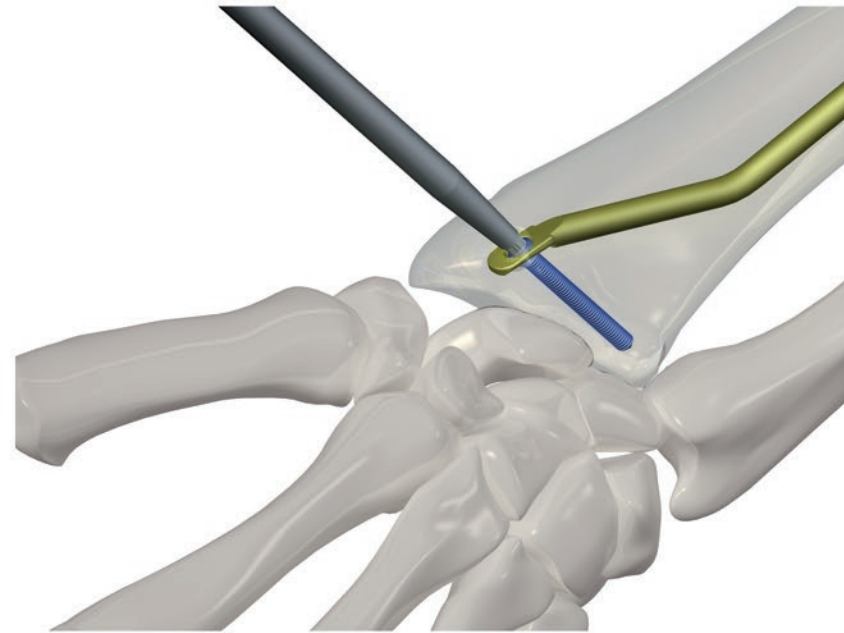
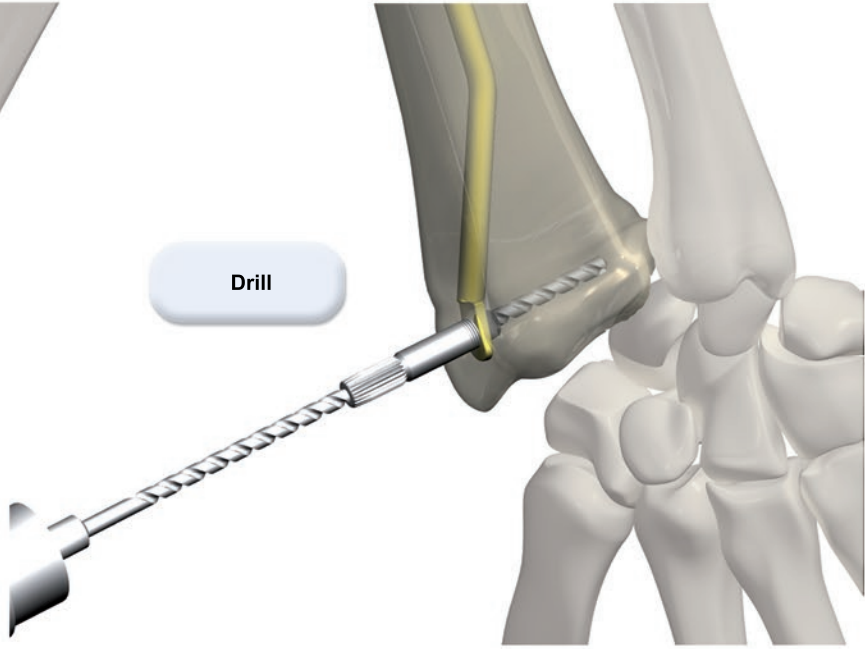
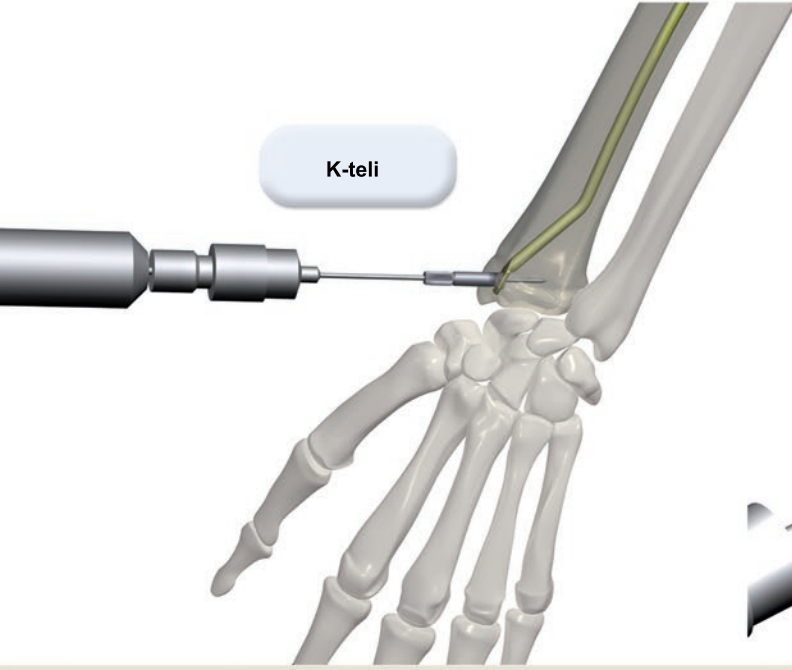


- **Proksimal kilitleme:** Çivi Proksimalde anatomik tasarımı sayesinde kendiliğinden rotasyonel stabilite sağlar. (İstenirse bir set screw ile stabilite artırılabilir)

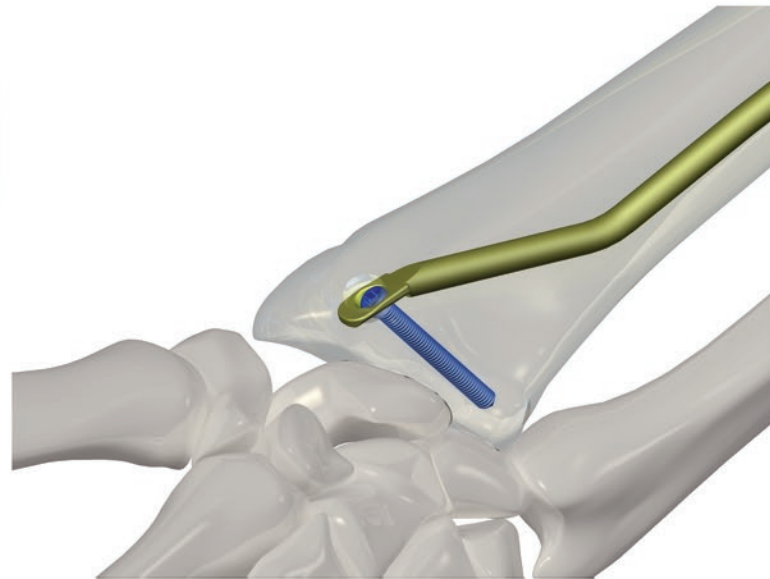
- Son itici ile çivi tam olarak yerine yerleştirilir.



- Drill klavuzu üzerinden K-teli ve drill uygulanır, vida boy ve yön kontrolü yapılabilir.



- **Distal Kilitleme:** Çivinin distal kısmında var olan 17 derece prox-voler açılı oblik delik sayesinde bir adet Ø 2.7 mm vida ile interlocking kilitleme yapılır.

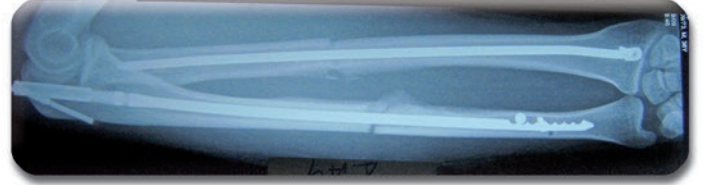
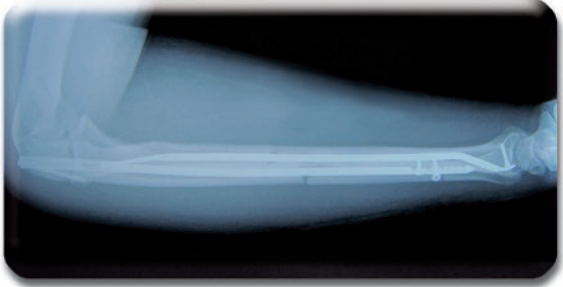


Vaka Örneği 1

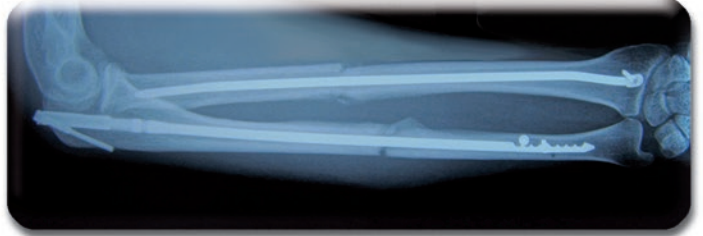
Pre Op



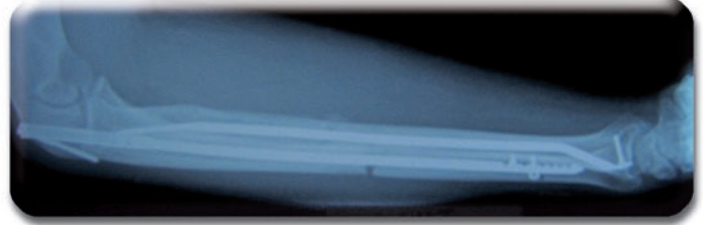
1.Hafta



1.ay



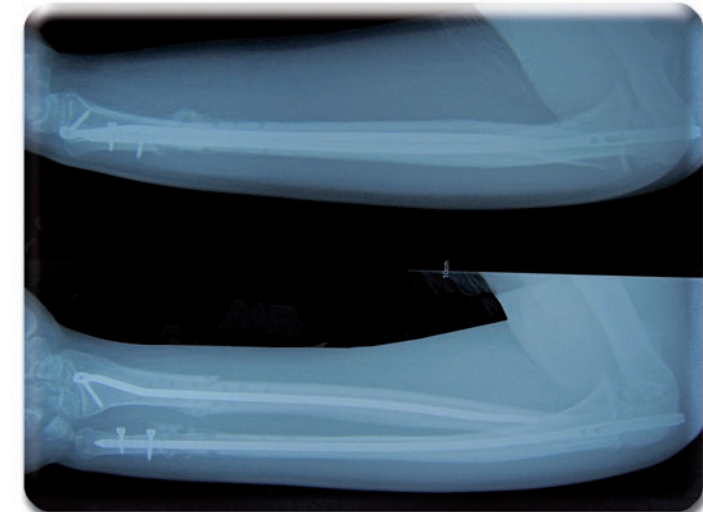
2.ay



3.hafta

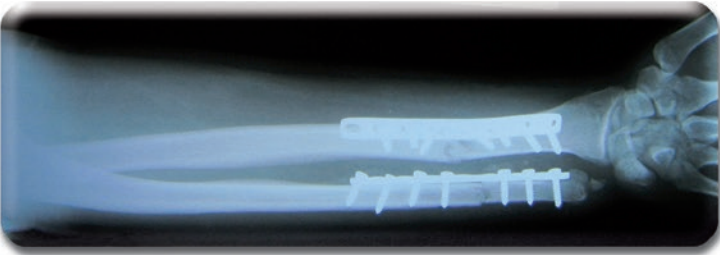


6.hafta

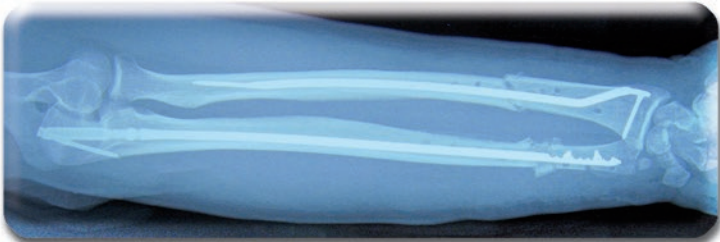


Vaka Örneği 2

Pre Op

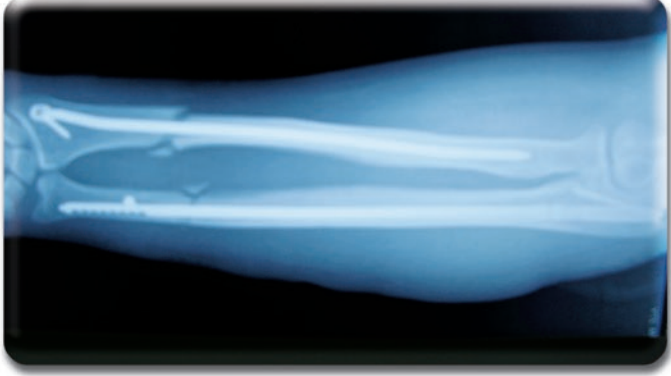


Post Op





Pre Op

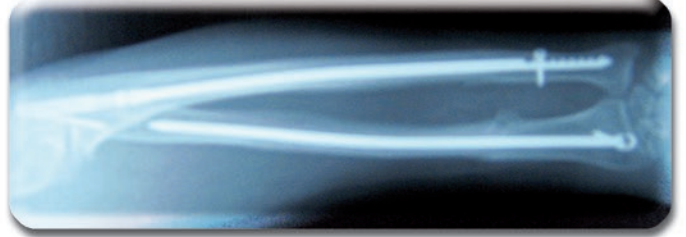


Post Op

Vaka Örneği 3



50.gün

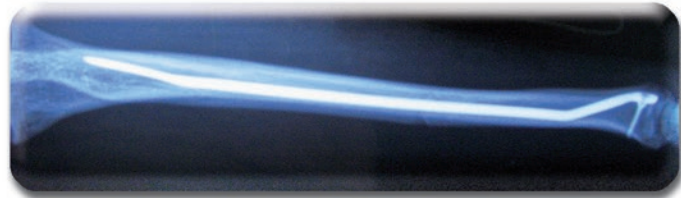


4.ay

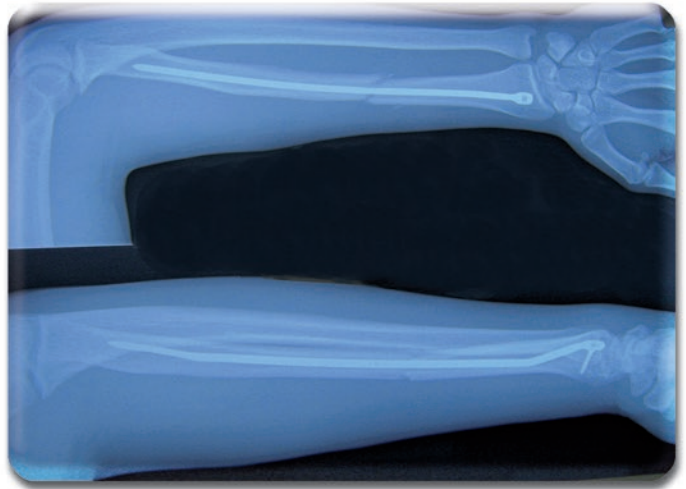
Vaka Örneği 4



Pre Op



Post Op



3.hafta



6.hafta

